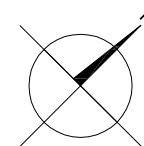


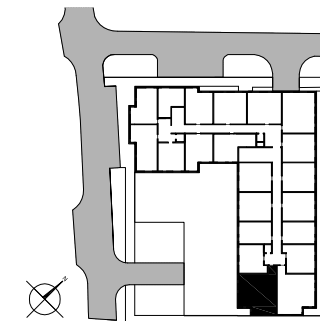
■ ściany stałe
 ■ ścianki działowe nadające się do demontażu

Powierzchnie zgodne z normą PN 70/b-02365
 *Powierzchnia balkonów i tarasów liczona w przybliżeniu



Mieszkanie
B.5.70

AURA GDAŃSK
na Wyspie Spichrzów
etap 2
ul. Toruńska 15, Gdańsk



Powierzchnia: 69,69 m²
Piętro: 5
Klatka: B
Liczba pokoi: 3

1	przedpokój	13,60 m ²
2	łazienka	5,19 m ²
3	pokój dzienny + aneks	28,45 m ²
4	sypialnia	9,10 m ²
5	sypialnia	13,35 m ²
6	balkon	3,90 m ²
7	balkon	11,30 m ²

MILL-YON GDAŃSK SP. Z O. O.
ul. Jana Christiana Szucha 3/3,
00-580 Warszawa