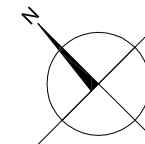




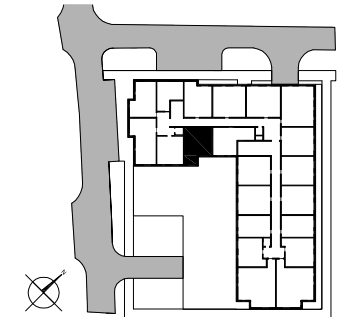
■ ściany stałe
▬ ścianki działowe nadające się do demontażu

Powierzchnie zgodne z normą PN 70/b-02365
*Powierzchnia balkonów i tarasów liczona w przybliżeniu



Mieszkanie A.1.11

AURA GDAŃSK
na Wyspie Spichrzów
etap 2
ul. Toruńska 15, Gdańsk



Powierzchnia: 42,07 m²
Piętro: 1
Klatka: A
Liczba pokoi: 2

1	przedpokój	5,14 m ²
2	łazienka	4,44 m ²
3	sypialnia	14,52 m ²
4	pokój dzienny + aneks	17,97 m ²
5	taras + ogródek	36,00 m ² *

MILL-YON GDAŃSK SP. Z O. O.
ul. Jana Christiana Szucha 3/3,
00-580 Warszawa