

Handel / Usługi  
95.0 m<sup>2</sup>

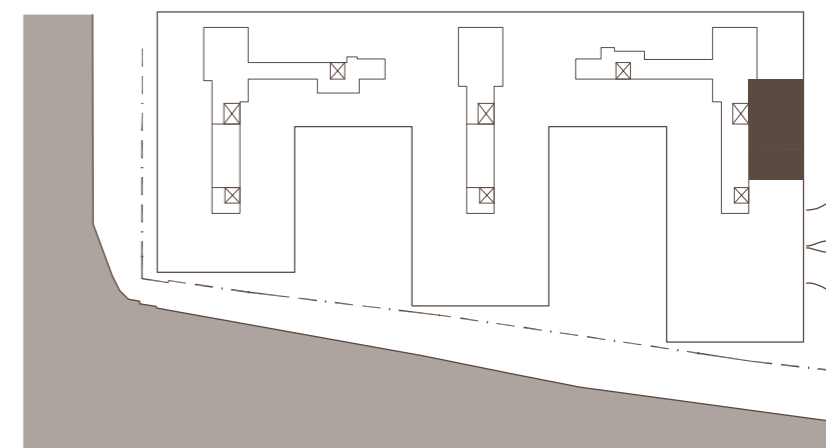
Legenda

- ściany nierozbieralne
- ściany rozbieralne



Lokal: **U14- HU.03**

**AURA GDAŃSK**  
na Wyspie Spichrzów  
ul. Toruńska 15, Gdańsk



|                         |                     |
|-------------------------|---------------------|
| Powierzchnia:           | 95.0 m <sup>2</sup> |
| Piętro:                 | 0                   |
| Klatka:                 | H                   |
| Wysokość pomieszczenia: | 293 cm              |