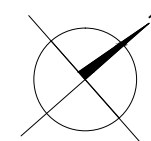


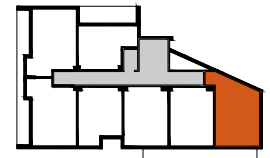
- ściany stałe
- ścianki działowe nadające się do demontażu

Powierzchnie zgodne z normą PN-ISO 9836:1997
*Powierzchnia balkonów i tarasów liczona w przybliżeniu



Mieszkanie M.4.7

AURA GDAŃSK
na Wyspie Spichrzów
etap 3
dz. nr 176/3, Gdańsk



Powierzchnia: 41,92 m²
Piętro: 4
Liczba pokoi: 2

1	przedpokój	5,88 m ²
2	garderoba	1,73 m ²
3	łazienka	4,22 m ²
4	pokój dzienny + aneks	20,34 m ²
5	sypialnia	9,75 m ²
6	balkon	2,90 m ² *

MILL-YON GDAŃSK SP. Z O. O.
ul. Jana Christiana Szucha 3/3,
00-580 Warszawa