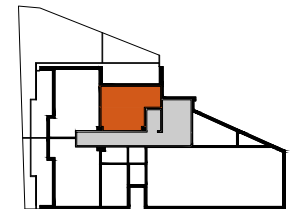


Powierzchnie zgodne z normą PN-ISO 9836:1997

\*Powierzchnia balkonów i tarasów liczona w przybliżeniu

## Mieszkanie M.0.1

AURA GDAŃSK  
na Wyspie Spichrzów  
etap 3  
dz. nr 176/3, Gdańsk



Powierzchnia: 31,92 m<sup>2</sup>  
Piętro: 0  
Liczba pokoi: 2

1	przedpokój	4,08 m <sup>2</sup>
2	łazienka	3,79 m <sup>2</sup>
3	pokój dzienny + aneks	16,55 m <sup>2</sup>
4	sypialnia	7,50 m <sup>2</sup>
5	taras	16,40 m <sup>2</sup>
6	ogródek	15,26 m <sup>2</sup>

MILL-YON GDAŃSK SP. Z O. O.  
ul. Jana Christiana Szucha 3/3,  
00-580 Warszawa