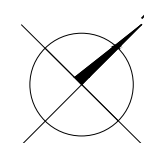


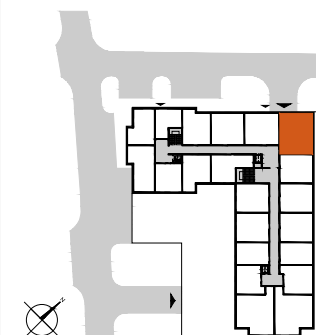
■ ściany stałe
▨ ściany działowe nadające się do demontażu



Powierzchnie zgodne z normą PN-ISO 9836:1997
*Powierzchnia balkonów i tarasów liczona w przybliżeniu

**Mieszkanie
A.4.41**

AURA GDAŃSK
na Wyspie Spichrzów
etap 2
ul. Toruńska 15, Gdańsk



Powierzchnia: 62,09 m²
Piętro: 4
Klatka: A
Liczba pokoi: 3

1	przedpokój	9,07 m ²
2	łazienka	5,00 m ²
3	pokój dzienny + aneks	24,26 m ²
4	sypialnia	11,54 m ²
5	sypialnia	12,22 m ²
6	balkon	3,63 m ²
7	balkon	1,80 m ²

MILL-YON GDAŃSK SP. Z O. O.
ul. Jana Christiana Szucha 3/3,
00-580 Warszawa